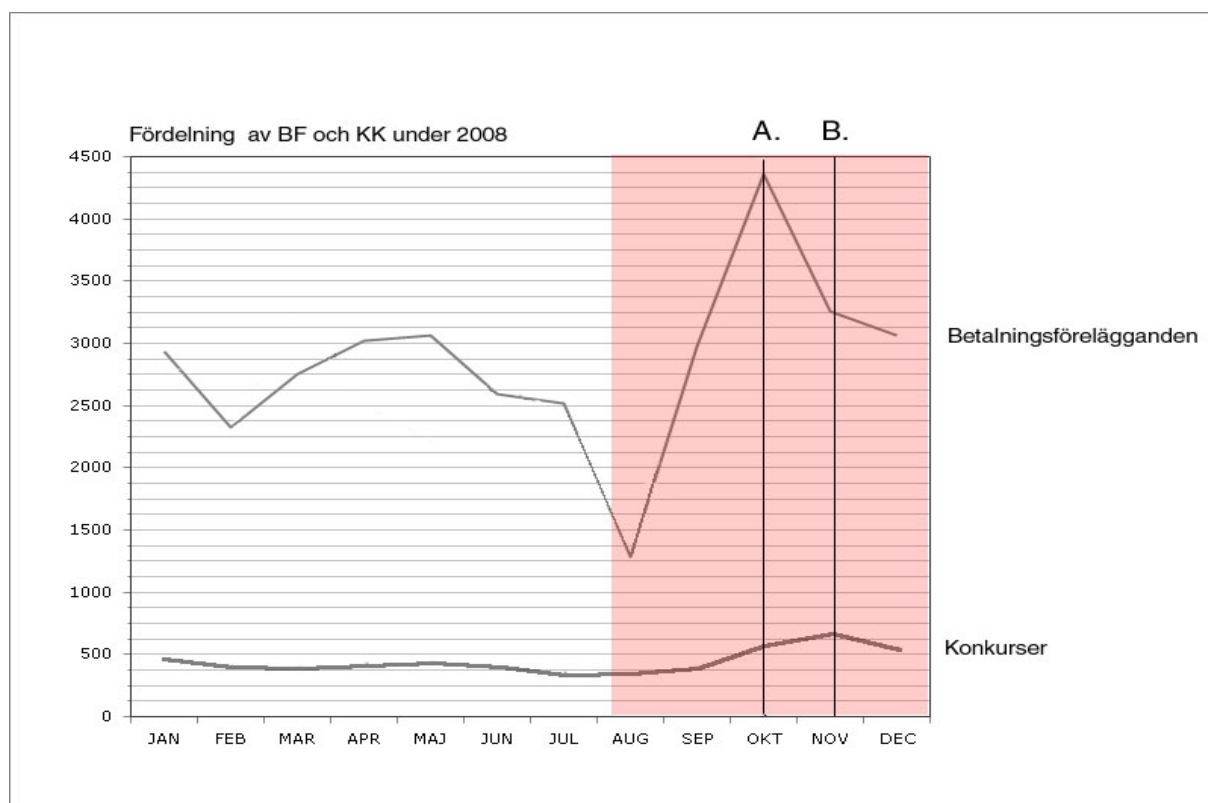


## Synas konjunkturbarometer

Syna AB kommer fr. o. m. månadsskiftet januari-februari 2009 att varje månad publicera en enkel konjunkturbarometer där vi redovisar förändringar i antalet betalningsförelägganden varje månad under 2007, 2008 och 2009 – för hela landet och länsvis.

### Vad kan Synas barometer tillföra som inte redan publiceras?

Framförallt kommer Synas barometer att ha bättre framförhållning än de konkurstiffror som vi sedan lång tid vant oss vid att studera. En förändring av antalet BF kommer att följas av en förändring av antalet konkurser, men konkursförändringen inträffar någon månad efter förändringen av antalet BF, vilket framgår av diagrammet nedan. Det röda fältet markerar hösten 2008 under och efter finanskrisens inledning. Antalet BF toppade i oktober (A.) och konkurserna kulminerade en månad efter (B.)



### Var kan jag ta del av Synas konjunkturbarometer?

Barometern kommer att publiceras på [Syna.se](http://Syna.se), i vår veckotidning Kreditrapporten och i mejl till våra kunder. Tidningar och journalister kommer att kunna ta del av barometern i vårt Newsroom på Newsdesk. Anmäl ert intresse till [press@syna.se](mailto:press@syna.se) så får du en blänkare två dagar innan vi publicerar en ny barometer.